

Scuola di Ingegneria Industriale e dell'Informazione

Corso di Laurea Magistrale in  
Ingegneria Meccanica

Anno Accademico 2012 – 2013

 POLITECNICO DI MILANO



## Titolo della Tesi

**Candidato:** Nome Cognome (123456)

**Relatore:** Prof. Nome Cognome

**Correlatore:** Ing. Nome Cognome





Titoletto – 18pt

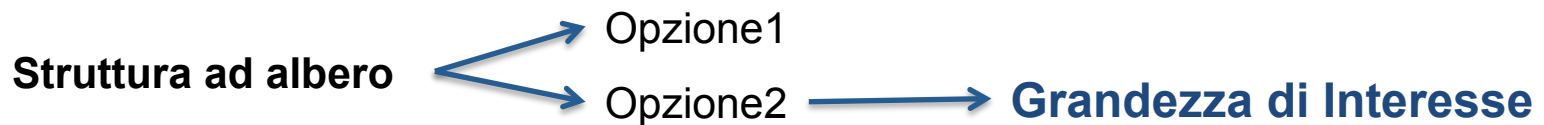
Titoletto – 16pt

Elenco Puntato

- Testo Item 1
- Testo Item 2
- Testo Item 3

Tabella

<b>Velocità</b>	<b>Coppia</b>
150 km/h	90 Nm
300 km/h	140 Nm





## Dimensioni Font

- Testo: minimo 16pt
- Immagini: minimo 14pt
- Grafici e Matlab: minimo 14pt

## MatLab: comandi utili per modificare il FontSize nelle Figures

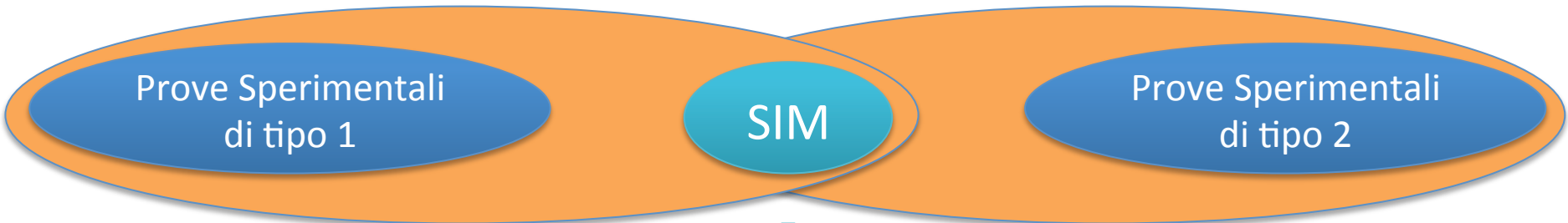
- `set(gca,'FontSize',16);`
- `set(findall(gcf,'type','text'),'FontSize',16);`

## MatLab: comandi utili per salvare le figure

```
handle=figure;  
...  
salva_2formati(handle,'Nome_Figura');
```

Ideale figure in formato  
vettoriale (EPS)

```
function []=salva_2formati(handle,nome)  
% FIG  
saveas(handle,nome,'fig');  
%  
% EPS  
print(handle,'-depsc',nome);  
%  
% JPEG  
%print(handle,'-djpeg90',nome);  
%
```



- ✓ Vantaggio1
- ✗ Svantaggio1
- ✗ Svantaggio2

- ✓ Vantaggio1
- ✗ Svantaggio1
- ✗ Svantaggio2
- ✗ Svantaggio3



Obiettivo Generale (es. Simulazione numerica di ...)

- Obiettivo particolare 1
- Obiettivo particolare 2

- ➔ **Settore di Impatto 1**
- ➔ **Settore di Impatto 2**



- Introduzione e Obiettivi del Lavoro
- **Parte 1 (es. Prove Sperimentali)**
- Simulazioni Numeriche
- Parte 3
- Conclusioni

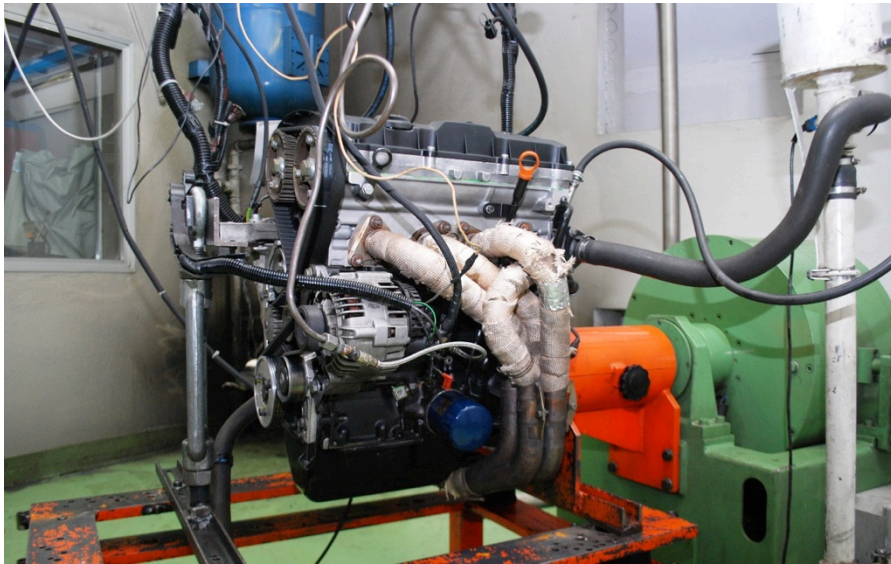


Immagine1



Immagine2



Testo/immagini/grafici dei risultati sperimentali



- Introduzione e Obiettivi del Lavoro
- Parte 1 (es. Prove Sperimentali)
- **Simulazioni Numeriche**
- Parte 3
- Conclusioni





## OBIETTIVI

- Obiettivo1
- Obiettivo2
- Obiettivo3
- Obiettivo4

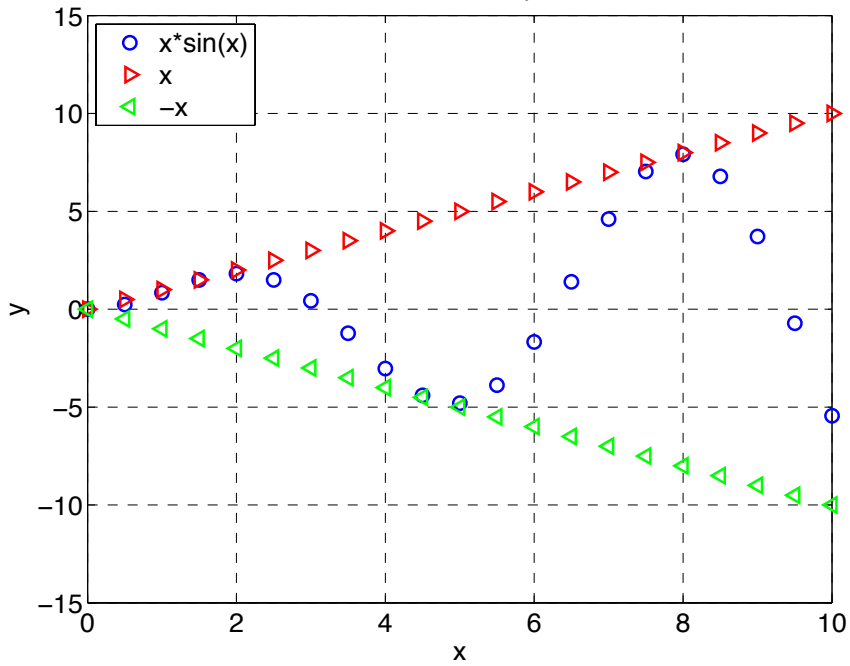


## SCELTE e IPOTESI

- Scelta1
- Scelta2
- Scelta3
- Scelta4
  
- Ipotesi1
- Ipotesi2

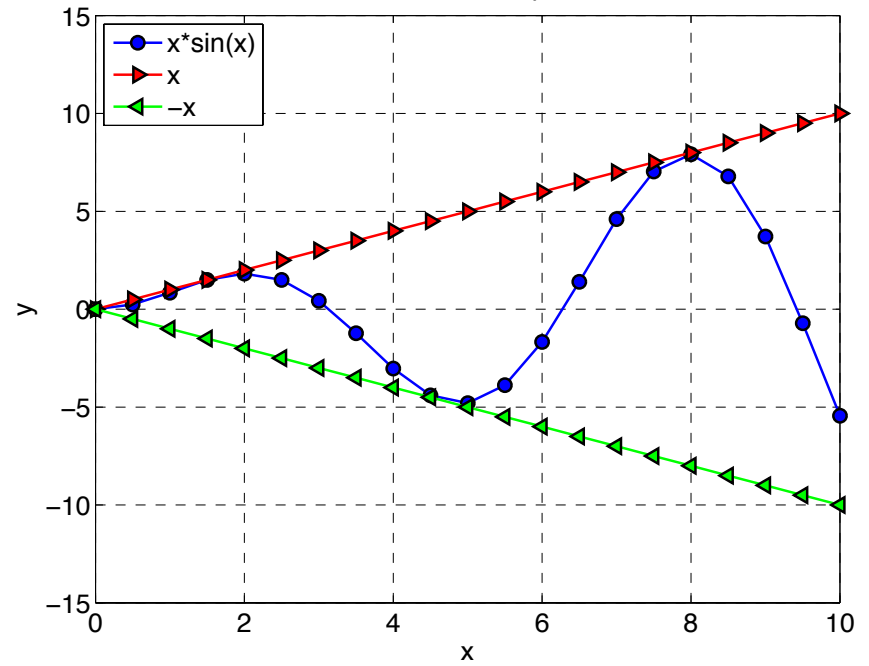


Grafico d'esempio2



ESEMPIO1

Grafico d'esempio3



ESEMPIO2



- Introduzione e Obiettivi del Lavoro
- Parte 1 (es. Prove Sperimentali)
- Simulazioni Numeriche
- **Parte 3**
- Conclusioni



## Contenuto parte 3




- Introduzione e Obiettivi del Lavoro
- Parte 1 (es. Prove Sperimentali)
- Simulazioni Numeriche
- Parte 3
- **Conclusioni**



## Risultati Scientifici

- Risultato1
- Risultato2
- Risultato3
- Risultato4

## Risultati Industriali e/o Sviluppi Futuri

- 
- Risultato1
  - Risultato2
  - Risultato3



Grazie!